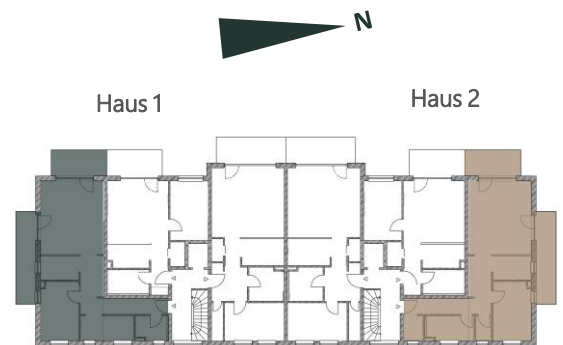


# 2,5-Zimmer-Wohnung mit 2 Balkonen

Whg. 7 (OG), ca. 79,96 m<sup>2</sup> Wfl., Haus 1



\*auf Wunsch auch als 3-Zi.-Wohnung möglich



## Whg. 7

Zimmer	Wfl.
Wohnen/Essen/Kochen	35,28 m <sup>2</sup>
Schlafen	12,83 m <sup>2</sup>
Arbeiten/Abstellraum	7,69 m <sup>2</sup>
Bad	4,32 m <sup>2</sup>
Flur	10,39 m <sup>2</sup>
½ Balkon 1 (10,50 m <sup>2</sup> )	5,25 m <sup>2</sup>
½ Balkon 2 (8,40 m <sup>2</sup> )	4,20 m <sup>2</sup>
<b>Gesamt</b>	<b>79,96 m<sup>2</sup></b>

Dieser Grundriss ist nicht maßstabsgetreu und ohne Gewähr.  
Die Möblierung ist beispielhaft. Die Flächenangaben sind ca.-Angaben.