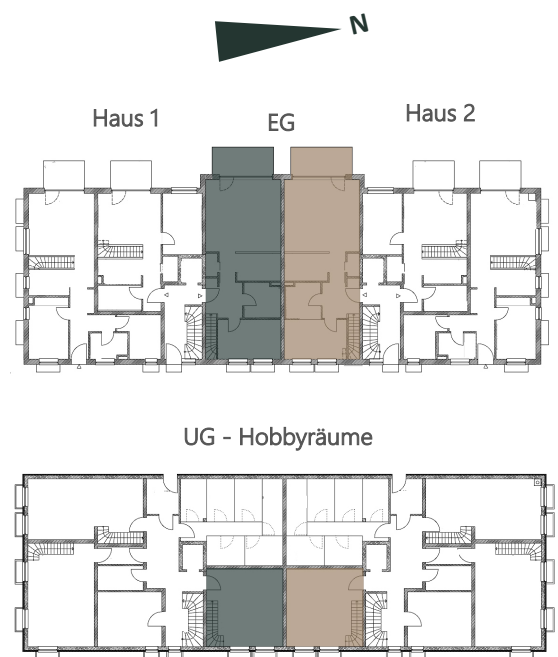


# 2-Zimmer-Wohnung mit Terrasse + Hobbyraum

Whg. 3 (EG), ca. 70,75 m<sup>2</sup> Wfl., Haus 1

Spiegelverkehrt: Whg. 4 (EG), ca. 70,75 m<sup>2</sup> Wfl., Haus 2



Whg. 3 (Whg. 4, spiegelverkehrt ohne Abweichung)

Zimmer	Wfl.
Wohnen/Essen	28,90 m <sup>2</sup>
Kochen	9,12 m <sup>2</sup>
Speisekammer	1,50 m <sup>2</sup>
Schlafen	13,27 m <sup>2</sup>
Bad	6,38 m <sup>2</sup>
Flur	7,08 m <sup>2</sup>
½ Terrasse (9 m <sup>2</sup> )	4,50 m <sup>2</sup>
<b>Gesamt</b>	<b>70,75 m<sup>2</sup></b>

\*zzgl. ca. 27,75 m<sup>2</sup> Hobbyraum im UG